



ESTIMACIONES AGRÍCOLAS

Informe semanal al
28 de enero de 2016



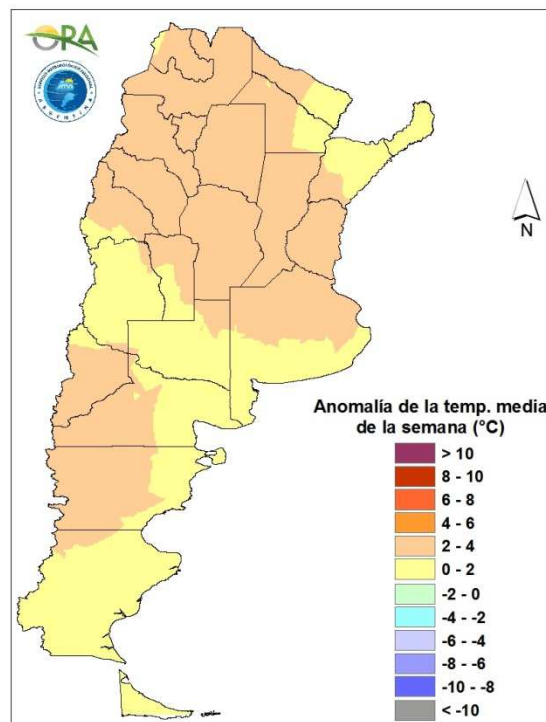
ÍNDICE

- Temperaturas
- Precipitaciones
- Estado de las reservas hídricas
- Humedad y estado de los cultivos



TEMPERATURAS

Se registraron valores superiores a lo normal en Cuyo, Patagonia, norte de la región pampeana y algo del Litoral. Las máximas más altas fueron superiores a los 35°C en gran parte del norte de la Patagonia, centro y norte del país. En La Pampa, norte de Cuyo y norte del país hubo varios días consecutivos con máximas superiores a los 40°C.



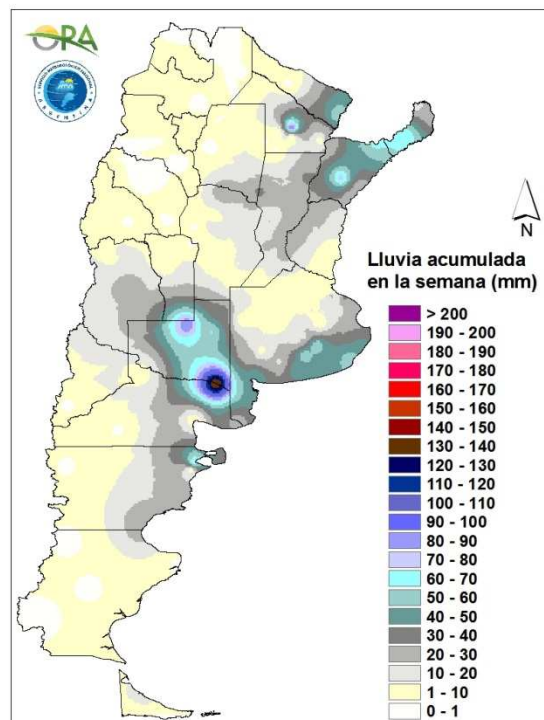
Anomalía de la temperatura media
de la semana

Las temperaturas previstas serían levemente inferiores a lo normal para fines de enero en el centro y norte del país y levemente superiores a lo normal en la Patagonia. Las máximas más altas serán entre jueves y sábado en Santiago del Estero, norte de Santa Fe, el este de Salta, Chaco y Formosa, en torno a los 35/40°C.



PRECIPITACIONES

Los mayores acumulados se dieron en el este de Río Negro, este de Chubut, La Pampa, Mendoza, sur y este de Buenos Aires. Los montos rondaron los 30-40mm, con algunos extremos que alcanzaron los 50-100mm semanales. Hay reportes no oficiales de fuertes granizadas en el Alto Valle y Valle Medio de Río Negro. Entre lunes y martes se registraron precipitaciones en el noreste argentino, con acumulados puntuales de 60-80mm y valores generalizados en 10-30mm. En Santa Fe y Córdoba también hubo algunas lluvias, con acumulados semanales de 10-30mm. En el NOA, las lluvias fueron inferiores a lo pronosticado.

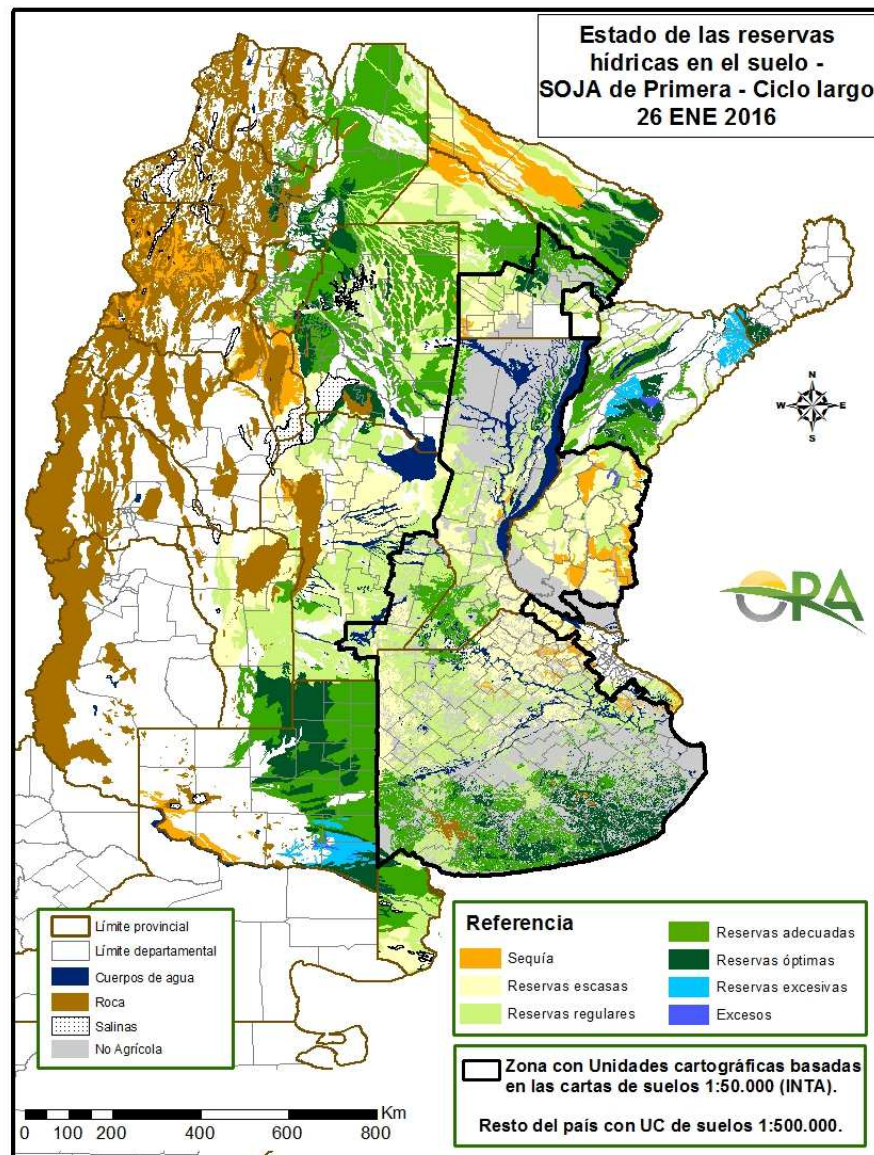


Precipitaciones acumuladas en la semana

Las lluvias de los próximos siete días serán en el centro-oeste y norte del país. Las más importantes por su aporte hídrico serán en el norte argentino. En el noreste del país se pronostican lluvias entre viernes y domingo, con posibles tormentas en el norte de Santa Fe, Chaco, Corrientes y Misiones. Desde el miércoles y hasta el sábado se esperan precipitaciones en Cuyo y el oeste y sur de la región pampeana. Se alternarán tormentas y lluvias con mejoramientos temporarios. En el noroeste argentino se esperan siete días con tiempo inestable. Sin embargo, entre viernes y sábado se esperan los fenómenos más importantes, con posibles tormentas severas. En la región pampeana, en el norte y este de la misma, se esperan días inestables y con posibles lluvias entre viernes y domingo.

ESTADO DE LAS RESERVAS HÍDRICAS

Las reservas hídricas simuladas para soja muestran que debido a las elevadas temperaturas y ausencia de lluvias, se redujo el área con excesos en el NOA. En el NEA, en Chaco, Corrientes y este de Formosa predomina la condición adecuada. En el centro de Formosa, tanto para soja como para maíz, las reservas son escasas. En gran parte de la región pampeana se ha reducido el contenido de agua para los cultivos, siendo entre regulares y adecuadas para maíz y soja. Las únicas zonas donde mejoró la disponibilidad son el sur de Buenos Aires y el este de La Pampa. La zona con mayor necesidad de lluvias son el noreste de Buenos Aires y el centro de Entre Ríos.



Mapa de reservas hídricas hecho a partir de datos meteorológicos del SMN y del INTA e información de suelos del INTA.



EVOLUCIÓN DE LA SUPERFICIE SEMBRADA Y COSECHADA

AVANCE DE LA SIEMBRA DE MANI									
CAMPAÑA: 2015/2016(*)									
DELEGACION	TIPO	AREA A SEMBRAR Ha	23/12 %	30/12 %	07/01 %	14/01 %	21/01 %	28/01 %	AREA SEMBRADA Ha
CORRIENTES	Colorado	0							-
	Rosado	0	-	-	-	-	-	-	-
	Total	0	-	-	-	-	-	-	-
	14/15	0	-	-	-	-	-	-	
BUENOS AIRES	Colorado	1.000	100	100	100	100	100	100	1.000
	Rosado	1.000	100	100	100	100	100	100	1.000
	Total	1.000	100	100	100	100	100	100	1.000
	14/15	3.980	100	100	100	100	100	100	
JUJUY	Colorado	588		2	5	10	63	80	470
	Rosado	588	-	2	5	10	63	80	470
	Total	588	-	2	5	10	63	80	470
	14/15	588	-	10	70	100	100	100	
SALTA	Colorado	-							-
	Rosado	8.130		2	4	15	65	80	6.504
	Total	8.130	-	2	4	15	65	80	6.504
	14/15	8.130	-	10	70	100	90	100	
SANTA FE	Colorado	400	100	100	100	100	100	100	400
	Rosado	400	100	100	100	100	100	100	400
	Total	400	100	100	100	100	100	100	400
	14/15	1.100	100	100	100	100	100	100	
SAN LUIS	Colorado	9.000	100	100	100	100	100	100	9.000
	Rosado	9.000	100	100	100	100	100	100	9.000
	Total	9.000	100	100	100	100	100	100	9.000
	14/15	9.950	100	100	100	100	100	100	
LA PAMPA	Colorado	8.800	100	100	100	100	100	100	8.800
	Rosado	8.800	100	100	100	100	100	100	8.800
	Total	8.800	100	100	100	100	100	100	8.800
	14/15	8.800	100	100	100	100	100	100	
Laboulaye	Colorado	137.000	100	100	100	100	100	100	137.000
	Rosado	137.000	100	100	100	100	100	100	137.000
	Total	137.000	100	100	100	100	100	100	137.000
	14/15	140.000	100	100	100	100	100	100	
Marcos Juárez	Colorado	-	100	100	100	100	100	100	-
	Rosado	5.000	100	100	100	100	100	100	5.000
	Total	5.000	100	100	100	100	100	100	5.000
	14/15	5.000	100	100	100	100	100	100	
Río Cuarto	Colorado	142.350	100	100	100	100	100	100	142.350
	Rosado	142.350	100	100	100	100	100	100	142.350
	Total	142.350	100	100	100	100	100	100	142.350
	14/15	177.950	100	100	100	100	100	100	
Villa María	Colorado	0	100	100	100	100	100	100	-
	Rosado	69.280	100	100	100	100	100	100	69.280
	Total	69.280	100	100	100	100	100	100	69.280
	14/15	69.180	100	100	100	100	100	100	
CORDOBA	Colorado	0	-	-	-	-	-	-	-
	Rosado	353.630	100	100	100	100	100	100	353.630
	Total	353.630	100	100	100	100	100	100	353.630
	14/15	392.130	100	100	100	100	100	100	
TOTAL PAIS	Colorado	0	-	-	-	-	-	-	-
	Rosado	381.548	98	98	98	98	99	99	379.804
	Total	381.548	98	98	98	98	99	100	379.804
	2014/15	424.678	98	98	99	100	100	100	

(*) Cifras Provisorias

Las AREAS están expresadas en hectáreas.

ESTIMACIONES AGRICOLAS

MINISTERIO de AGROINDUSTRIA



AVANCE DE LA SIEMBRA DE MAIZ									
CAMPAÑA: 2015/2016 (*)									
DELEGACION		AREA A SEMBRAR Ha	23/12 %	30/12 %	07/01 %	14/01 %	21/01 %	28/01 %	AREA SEMBRADA Ha
Bahía Blanca		17.300	100	100	100	100	100	100	17.300
Bolívar		109.000	100	100	100	100	100	100	109.000
Bragado		70.600	100	100	100	100	100	100	70.600
General Madariaga		92.500	100	100	100	100	100	100	92.500
Junín		40.000	100	100	100	100	100	100	40.000
La Plata		23.500	100	100	100	100	100	100	23.500
Lincoln		198.650	100	100	100	100	100	100	198.650
Pehuajó		259.450	100	100	100	100	100	100	259.450
Pergamino		96.750	100	100	100	100	100	100	96.750
Pigüé		79.000	100	100	100	100	100	100	79.000
Salliqueló		125.000	100	100	100	100	100	100	125.000
Tandil		148.500	100	100	100	100	100	100	148.500
T.Arroyos		130.000	100	100	100	100	100	100	130.000
25 de Mayo		113.000	100	100	100	100	100	100	113.000
BUENOS AIRES	15/16	1.503.250	100	100	100	100	100	100	1.503.250
	14/15	1.561.250	100	100	100	100	100	100	-
Laboulaye		367.000	96	100	100	100	100	100	367.000
M. Juárez		144.700	99	99	99	100	100	100	144.700
Río Cuarto		415.400	82	97	100	100	100	100	415.400
S. Francisco		395.000	52	60	78	100	100	100	395.000
Villa María		298.200	77	95	100	100	100	100	298.200
CORDOBA	15/16	1.620.300	78	88	95	100	100	100	1.620.300
	14/15	1.879.800	79	84	89	91	96	100	-
Paraná		71.500	100	100	100	100	100	100	71.500
R. del Tala		110.000	95	97	99	100	100	100	110.000
ENTRE RIOS	15/16	181.500	97	98	99	100	100	100	181.500
	14/15	239.200	84	86	89	91	96	100	-
General Pico		333.700	96	97	100	100	100	100	333.700
Santa Rosa		134.000	93	96	98	100	100	100	134.000
LA PAMPA	15/16	467.700	95	97	99	100	100	100	467.700
	14/15	370.400	75	78	96	99	99	99	-
Avellaneda		120.000	9	9	13	13	60	75	90.000
C. de Gómez		126.000	74	81	94	99	100	100	126.000
Casilda		51.800	87	100	100	100	100	100	51.800
Rafaela		115.000	65	85	93	100	100	100	115.000
V. Tuerto		125.000	100	100	100	100	100	100	125.000
SANTA FE	15/16	537.800	65	72	78	80	91	94	507.800
	14/15	685.850	75	80	86	87	88	90	-
CATAMARCA		8.400	19	20	36	51	62	70	5.880
CORRIENTES		12.000	-	-	-	-	30	40	4.800
CHACO (Pcia. R. S. Peña)		70.000	-	-	-	-	25	36	25.200
CHACO (Charata)		75.000	-	-	-	-	42	61	45.750
FORMOSA		38.350	-	-	-	-	30	35	13.420
JUJUY		7.130	-	2	3	6	60	75	5.350
MISIONES		30.800	90	94	96	98	99	100	30.800
SALTA		215.820	-	1	3	6	48	73	157.550
SAN LUIS		270.000	100	100	100	100	100	100	270.000
S. ESTERO (Sgo. Estero)		132.000	31	32	45	71	89	99	130.680
S. ESTERO (Quimilí)		450.000	29	32	44	53	60	70	315.000
TUCUMAN		68.850	3	5	10	27	45	50	34.430
TOTAL PAIS	15/16	5.688.900	74	78	82	86	91	94	5.319.410
	14/15	6.033.450	74	77	86	89	93	96	-

(*) Cifras Provisorias
Las AREAS están expresadas en hectáreas.
ESTIMACIONES AGRICOLAS
MINISTERIO de AGROINDUSTRIA



AVANCE DE LA SIEMBRA DE SOJA

CAMPAÑA: 2015/2016 (*)

DELEGACION		AREA A SEMBRAR Has	07/01 %	30/12 %	07/01 %	14/01 %	21/01 %	28/01 %	AREA SEMBRADA Has
Bahía Blanca	1ª		-	-	-	-	-	-	-
	2ª		-	-	-	-	-	-	-
Bolívar	1ª	320.000	100	100	100	100	100	100	320.000
	2ª	38.000	36	50	60	80	100	100	38.000
Bragado	1ª	464.570	100	100	100	100	100	100	464.570
	2ª	52.040	60	70	100	100	100	100	52.040
	F	7.430	100	100	100	100	100	100	7.430
General Madariaga	1º	105.400	100	100	100	100	100	100	105.400
	2º	18.700	-	24	67	100	100	100	18.700
Junín	1ª	513.000	100	100	100	100	100	100	513.000
	2ª	78.700	10	60	100	100	100	100	78.700
La Plata	1ª	75.785	100	100	100	100	100	100	75.790
	2ª	26.055	22	30	65	80	100	100	26.060
Lincoln	1ª	762.000	100	100	100	100	100	100	762.000
	2ª	185.200	33	91	100	100	100	100	185.200
	F	15.500	100	100	100	100	100	100	15.500
Pehuajó	1ª	566.900	100	100	100	100	100	100	566.900
	2ª	172.200	19	25	83	100	100	100	172.200
	F	16.500	100	100	100	100	100	100	16.500
Pergamino	1ª	751.700	100	100	100	100	100	100	751.700
	2ª	85.250	83	100	100	100	100	100	85.250
	F	-	-	-	-	-	-	-	-
Pigüé	1ª	159.000	100	100	100	100	100	100	159.000
	2ª	34.000	-	-	30	100	100	100	34.000
Salliqueló	1ª	260.000	100	100	100	100	100	100	260.000
	2ª	42.000	-	20	79	79	79	100	42.000
	F	5.000	100	100	100	100	100	100	5.000
Tandil	1ª	518.500	100	100	100	100	100	100	518.500
	2ª	206.000	-	42	52	63	63	100	206.000
Tres Arroyos	1ª	500.000	100	100	100	100	100	100	500.000
	2ª	300.000	-	-	38	58	100	100	300.000
25 de Mayo	1ª	426.500	100	100	100	100	100	100	426.500
	2ª	59.000	11	40	62	85	100	100	59.000
BUENOS AIRES	15/16	6.764.930	84	89	94	97	99	100	6.764.940
	14/15	6.584.272	87	91	97	100	100	100	-
Laboulaye	1ª	675.000	100	100	100	100	100	100	675.000
	2ª	125.000	5	42	66	66	80	100	125.000
M. Juárez	1ª	969.800	100	100	100	100	100	100	969.800
	2ª	231.000	98	98	98	100	100	100	231.000
	F	-	-	-	-	-	-	-	-
Río Cuarto	1ª	1.349.200	100	100	100	100	100	100	1.349.200
	2ª	81.000	61	92	100	100	100	100	81.000
S. Francisco	1ª	1.195.000	80	90	94	100	100	100	1.195.000
	2ª	230.000	73	83	97	100	100	100	230.000
	F	-	-	-	-	-	-	-	-
V. María	1ª	725.840	100	100	100	100	100	100	725.840
	2ª	219.760	83	96	100	100	100	100	219.760
CORDOBA	15/16	5.801.600	91	96	98	99	100	100	5.801.600
	14/15	5.413.330	92	95	97	98	99	100	-
Paraná	1ª	392.000	100	100	100	100	100	100	392.000
	2ª	117.000	100	100	100	100	100	100	117.000
R. del Tala	1ª	900.000	100	100	100	100	100	100	900.000
	2ª	120.000	82	89	100	100	100	100	120.000
	F	-	-	-	-	-	-	-	-
ENTRE RIOS	15/16	1.529.000	99	99	100	100	100	100	1.529.000
	14/15	1.564.990	94	97	99	99	100	100	-
General Pico	1ª	327.400	99	100	100	100	100	100	327.400
	2ª	47.300	9	42	92	97	100	100	47.300
Santa Rosa	1ª	90.000	76	100	100	100	100	100	90.000
	2ª	22.000	-	40	42	45	72	100	22.000
LA PAMPA	15/16	486.700	81	92	97	97	99	100	486.700
	14/15	484.900	76	85	100	100	100	100	-
Avellaneda	1ª	161.500	65	77	81	95	100	100	161.500
	2ª	54.300	23	32	35	74	95	100	54.300
C.de Gómez	1ª	730.000	100	100	100	100	100	100	730.000
	2ª	229.500	100	100	100	100	100	100	229.500
Casilda	1ª	609.500	100	100	100	100	100	100	609.500
	2ª	121.600	98	100	100	100	100	100	121.600
Rafaela	1ª	730.000	100	100	100	100	100	100	730.000
	2ª	229.500	92	100	100	100	100	100	229.500
V. Tuerto	1ª	552.245	100	100	100	100	100	100	552.250
	2ª	92.000	65	90	100	100	100	100	92.000
SANTA FE	15/16	3.510.145	96	98	98	99	100	100	3.510.150
	14/15	3.224.550	92	93	95	95	96	98	-
CATAMARCA		24.300	50	55	80	91	100	100	24.300
CORRIENTES		20.000	20	20	50	60	90	100	20.000
Pcia. R.S.Peña (CHACO)		259.650	14	20	35	53	84	93	241.470
Charata (CHACO)		390.000	8	13	25	40	81	92	358.800
FORMOSA		15.680	25	20	40	50	90	100	15.680
JUJUY		6.840	1	4	8	15	85	100	6.840
MISIONES		1.300	90	98	100	100	100	100	1.300
SALTA		439.988	1	5	8	15	73	95	417.990
SAN LUIS	1º	408.000	100	100	100	100	100	100	408.000
	2º	1.200	100	100	100	100	100	100	1.200
S. ESTERO		134.500	66	67	75	80	91	100	134.500
Quimilí (S. del ESTERO)		690.000	42	48	57	59	65	80	552.000
TUCUMAN		185.000	44	46	73	90	100	100	185.000
TOTAL PAIS	15/16	20.668.833	83	87	91	93	97	99	20.459.470
	14/15	19.792.100	85	89	96	98	99	99	-

(*) Cifras provisionarias
Las áreas están expresadas en hectáreas
ESTIMACIONES AGRICOLAS
MINISTERIO de AGROINDUSTRIA



AVANCE DE LA SIEMBRA DE SORGO									
CAMPAÑA: 2015/2016 (*)									
DELEGACION		AREA A SEMBRAR Ha	23/12 %	30/12 %	07/01 %	14/01 %	21/01 %	28/01 %	AREA SEMBRADA Ha
Bahía Blanca		3.950	100	100	100	100	100	100	3.950
Bolívar		8.000	100	100	100	100	100	100	8.000
Bragado		9.300	100	100	100	100	100	100	9.300
General Madariaga		-	-	-	-	-	-	-	-
Junín		11.100	100	100	100	100	100	100	11.100
La Plata		6.500	100	100	100	100	100	100	6.500
Lincoln		12.670	100	100	100	100	100	100	12.670
Pehuajó		1.450	100	100	100	100	100	100	1.450
Pergamino		9.250	100	100	100	100	100	100	9.250
Pigüé		18.000	100	100	100	100	100	100	18.000
Salliqueló		40.000	100	100	100	100	100	100	40.000
Tandil		10.300	100	100	100	100	100	100	10.300
T.Arroyos		-	-	-	-	-	-	-	-
25 de Mayo		4.800	100	100	100	100	100	100	4.800
BUENOS AIRES	15/16	135.320	100	100	100	100	100	100	135.320
	14/15	141.570	98	98	100	100	100	100	-
Laboulaye		36.000	100	100	100	100	100	100	36.000
M. Juárez		13.000	94	100	100	100	100	100	13.000
Río Cuarto		50.180	100	100	100	100	100	100	50.180
S. Francisco		38.000	100	100	100	100	100	100	38.000
Villa María		56.000	84	92	100	100	100	100	56.000
CORDOBA	15/16	193.180	95	98	100	100	100	100	193.180
	14/15	183.906	100	100	100	100	100	100	-
Paraná		57.000	100	100	100	100	100	100	57.000
R. del Tala		50.000	70	77	84	84	100	100	50.000
ENTRE RIOS	15/16	107.000	86	89	92	92	100	100	107.000
	14/15	93.050	89	89	90	93	94	100	-
General Pico		12.700	52	73	100	100	100	100	12.700
Santa Rosa		25.000	88	100	100	100	100	100	25.000
LA PAMPA	15/16	37.700	76	91	100	100	100	100	37.700
	14/15	39.900	32	33	77	100	100	100	-
Avellaneda		58.200	53	61	67	82	88	91	52.718
C. de Gómez		9.000	100	100	100	100	100	100	9.000
Casilda		4.300	100	100	100	100	100	100	4.300
Rafaela		68.000	100	100	100	100	100	100	68.000
V. Tuerto		10.700	100	100	100	100	100	100	10.700
SANTA FE	15/16	150.200	82	85	87	93	95	96	144.718
	14/15	145.300	80	80	80	82	83	92	-
CATAMARCA		400	-	-	30	50	100	100	400
CORRIENTES		4.800	-	-	-	-	-	20	960
CHACO (Pcia. R. S. Peña)		21.800	-	-	-	-	7	9	1.975
CHACO (Charata)		58.000	-	-	-	-	-	-	-
FORMOSA		5.000	-	-	-	-	-	20	1.000
JUJUY		-	-	-	-	-	-	-	-
MISIONES		-	-	-	-	-	-	-	-
SALTA		-	-	-	-	-	-	-	-
SAN LUIS		25.500	100	100	100	100	100	100	25.500
SGO. del ESTERO		53.000	81	81	90	100	100	100	53.000
SGO. del ESTERO (Quimilí)		86.000	13	13	13	17	25	40	34.400
TUCUMAN		5.600	13	15	21	43	63	70	3.920
TOTAL PAIS	15/16	883.500	73	75	77	79	82	84	739.073
	14/15	840.938	73	75	83	86	90	94	-

(*) Cifras Provisorias
Las AREAS están expresadas en hectáreas.
ESTIMACIONES AGRICOLAS
MINISTERIO de AGROINDUSTRIA



AVANCE DE LA COSECHA DE CEBADA CERVECERA

CAMPAÑA: 2015/2016(*)

DELEGACION		AREA SEMBRADA Has	23/12 %	30/12 %	07/01 %	14/01 %	21/01 %	28/01 %	AREA PERDIDA Has	AREA COSECHADA Has
Bahía Blanca		34.700	65	71	74	100	100	100	9.930	24.770
Bolívar		54.000	100	100	100	100	100	100	-	54.000
Bragado		19.700	82	90	100	100	100	100	3.020	16.680
General Madariaga		6.450	-	100	100	100	100	100	50	6.400
La Plata		16.200	36	50	100	100	100	100	6.000	10.200
Junín		15.300	87	100	100	100	100	100	-	15.300
Lincoln		20.830	95	100	100	100	100	100	1.370	19.460
Pehuajó		37.180	84	100	100	100	100	100	-	37.180
Pergamino		3.650	100	100	100	100	100	100	200	3.450
Pigüé		120.000	-	50	70	90	95	100	-	120.000
Salliqueló		60.000	-	50	82	96	99	100	8.500	51.500
Tandil		228.000	77	100	100	100	100	100	18.600	209.400
T.Arroyos		327.650	57	78	94	98	100	100	-	327.650
25 de Mayo		38.000	49	100	100	100	100	100	15.950	22.050
BUENOS AIRES	15/16	981.660	56	81	92	98	99	100	63.620	918.040
	14/15	875.368	80	97	100	100	100	100	-	-
Laboulaye		5.800	100	100	100	100	100	100	2.200	3.600
M. Juárez		12.200	100	100	100	100	100	100	9.000	3.200
Río Cuarto		4.000	100	100	100	100	100	100	-	4.000
S. Francisco		12.000	100	100	100	100	100	100	9.000	3.000
Villa María		400	100	100	100	100	100	100	-	400
CORDOBA	15/16	34.400	100	100	100	100	100	100	20.200	14.200
	14/15	28.500	100	100	100	100	100	100	-	-
Paraná		4.800	100	100	100	100	100	100	1.000	3.800
R. del Tala		-	-	-	-	-	-	-	-	-
ENTRE RIOS	15/16	4.800	100	100	100	100	100	100	1.000	3.800
	14/15	5.100	100	100	100	100	100	100	-	-
General Pico		36.300	33	75	97	98	100	100	1.300	35.000
Santa Rosa		8.500	56	97	98	98	100	100	2.500	6.000
LA PAMPA	15/16	44.800	37	78	98	98	100	100	3.800	41.000
	14/15	65.650	98	100	100	100	100	100	-	-
Avellaneda		-	-	-	-	-	-	-	-	-
C. de Gómez		5.200	100	100	100	100	100	100	-	5.200
Casilda		8.000	100	100	100	100	100	100	-	8.000
Rafaela		-	-	-	-	-	-	-	-	-
V. Tuerto		12.000	100	100	100	100	100	100	-	12.000
SANTA FE	15/16	25.200	100	100	100	100	100	100	-	25.200
	14/15	31.500	100	100	100	100	100	100	-	-
SAN LUIS	15/16	-	-	-	-	-	-	-	-	-
	14/15	-	-	-	-	-	-	-	-	-
TOTAL PAIS	15/16	1.090.860	57	82	93	98	99	100	88.620	1.002.240
	14/15	1.006.118	82	98	100	100	100	100	-	-

(*) Cifras Provisorias

Las AREAS están expresadas en hectáreas.

ESTIMACIONES AGRICOLAS

MINISTERIO de AGROINDUSTRIA



AVANCE DE LA COSECHA DE TRIGO

CAMPAÑA: 2015/2016(*)

DELEGACION		AREA SEMBRADA Ha	23/12 %	30/12 %	07/01 %	14/01 %	21/01 %	28/01 %	AREA PERDIDA Ha	AREA COSECHADA Ha
Bahía Blanca	T. Pan	84.325	11	33	65	85	100	100	12.650	71.680
	T. Fideos	1.070	-	-	100	100	100	100	-	1.070
Bolívar	T. Pan	76.700	20	30	60	70	100	100	-	76.700
	T. Fideos	3.000	20	100	100	100	100	100	-	3.000
Bragado		42.300	62	70	100	100	100	100	7.590	34.710
General Madariaga		25.400	-	41	81	100	100	100	2.000	23.400
Junín		46.500	80	90	100	100	100	100	13.500	33.000
La Plata		7.860	27	50	92	100	100	100	-	7.860
Lincoln		93.300	48	98	100	100	100	100	4.370	88.930
Pehuajó	T. Pan	83.600	18	50	100	100	100	100	-	83.600
	T. Fideos		-	-	-	-	-	-	-	-
Pergamino		63.250	100	100	100	100	100	100	4.900	58.350
Pigüé	T. Pan	341.000	-	50	70	90	95	100	-	341.000
	T. Fideos	9.000	-	50	70	90	100	100	-	9.000
Salliqueló	T. Pan	150.000	-	50	93	95	99	100	-	150.000
	T. Fideos	1.500	-	100	100	100	100	100	-	1.500
Tandil	T. Pan	148.500	-	23	77	93	100	100	3.500	145.000
	T. Fideos	10.200	-	-	-	-	100	100	250	9.950
T.Arroyos	T. Pan	366.000	3	28	47	77	100	100	-	366.000
	T. Fideos	44.900	-	47	61	84	100	100	-	44.900
25 de Mayo		45.700	39	100	100	100	100	100	20.350	25.350
BUENOS AIRES	15/16	1.644.105	13	47	73	88	99	100	69.110	1.575.000
	14/15	2.187.415	40	70	94	100	100	100	-	-
Laboulaye		183.000	100	100	100	100	100	100	44.000	139.000
M. Juárez		282.000	100	100	100	100	100	100	55.700	226.300
Río Cuarto		132.650	85	100	100	100	100	100	5.000	127.650
S. Francisco		218.000	100	100	100	100	100	100	23.000	195.000
Villa María		274.700	100	100	100	100	100	100	300	274.400
CORDOBA	15/16	1.090.350	98	100	100	100	100	100	128.000	962.350
	14/15	1.141.000	100	100	100	100	100	100	-	-
Paraná		112.000	100	100	100	100	100	100	3.500	108.500
R. del Tala		115.000	100	100	100	100	100	100	2.500	112.500
ENTRE RIOS	15/16	227.000	100	100	100	100	100	100	6.000	221.000
	14/15	318.000	98	100	100	100	100	100	-	-
General Pico		109.400	26	58	94	97	100	100	4.500	104.900
Santa Rosa		120.000	0	27	58	71	80	87	-	103.800
LA PAMPA	15/16	229.400	12	41	75	83	89	93	4.500	208.700
	14/15	330.000	84	93	100	100	100	100	-	-
Avellaneda		73.800	100	100	100	100	100	100	-	73.800
C. de Gómez		198.670	100	100	100	100	100	100	4.250	194.420
Casilda		96.000	100	100	100	100	100	100	8.500	87.500
Rafaela		152.000	100	100	100	100	100	100	9.000	143.000
V. Tuerto		93.750	100	100	100	100	100	100	9.600	84.150
SANTA FE	15/16	614.220	100	100	100	100	100	100	31.350	582.870
	14/15	925.000	100	100	100	100	100	100	-	-
CATAMARCA		12.200	100	100	100	100	100	100	100	12.100
CORRIENTES			-	-	-	-	-	-	-	-
CHACO (Pcia. R. S. Peña)		19.570	100	100	100	100	100	100	30	19.540
CHACO (Charata)		38.000	100	100	100	100	100	100	2.200	35.800
FORMOSA		600	100	100	100	100	100	100	170	430
JUJUY		3.435	100	100	100	100	100	100	-	3.440
MISIONES			-	-	-	-	-	-	-	-
SALTA		59.000	100	100	100	100	100	100	8.580	50.420
SAN LUIS	T.Pan	2.140	100	100	100	100	100	100	140	2.000
	T.Fideos	300	100	100	100	100	100	100	100	200
SGO. del ESTERO		37.000	100	100	100	100	100	100	-	37.000
SGO. del ESTERO (Quimilí)		44.900	100	100	100	100	100	100	-	44.900
TUCUMAN	T.Pan	69.700	100	100	100	100	100	100	1.100	68.600
	T.Fideos	4.500	100	100	100	100	100	100	100	4.400
TOTAL PAIS	15/16	4.096.420	59	75	87	94	99	99	251.480	3.828.750
	14/15	5.261.035	75	88	98	100	100	100	-	-

(*) Cifras Provisorias

Las AREAS están expresadas en hectáreas.

ESTIMACIONES AGRICOLAS

MINISTERIO de AGROINDUSTRIA



ESTADO DE LOS CULTIVOS
Y HUMEDAD DEL SUELO

HUMEDAD Y ESTADO DE LOS CULTIVOS

Desde el 22/01/16 hasta el 28/01/16

PROVINCIA	DELEGACION	MAIZ									GIRASOL										
		Estadio Fenológico					Estado General				Humedad	Estadio Fenológico (*)					Estado General				Humedad
		E	C	F	L	M	MB	B	R	M		E	C	F	L	M	MB	B	R	M	
BUENOS AIRES	BAHIA BLANCA	-	77	23	-	-	-	100	-	-	A	-	-	-	-	-	100	-	-	-	A
	BOLIVAR	-	-	11	89	-	-	100	-	-	A	-	-	-	100	-	-	100	-	-	A
	BRAGADO	-	-	100	-	-	-	100	-	-	A	-	-	100	-	-	100	-	-	A	
	GENERAL MADARIAGA	-	-	100	-	-	-	75	25	-	R/PS	-	-	84	16	-	85	15	-	R/A	
	JUNIN	-	-	100	-	-	-	100	-	-	A	-	-	100	-	-	100	-	-	A	
	LA PLATA	-	19	81	-	-	84	16	-	-	A	-	-	100	0	-	77	23	-	A	
	LINCOLN	-	13	59	28	-	-	100	-	-	A	-	-	81	19	-	-	100	-	A	
	PEHUAJO	-	43	52	5	-	100	-	-	-	A/R	-	5	87	7	-	100	-	-	A	
	PERGAMINO	-	-	-	100	-	-	100	-	-	A	-	-	-	100	-	-	100	-	A	
	PIGUE	-	-	70	-	-	-	100	-	-	A	-	-	69	-	-	-	100	-	A	
	SALLIQUELO	-	-	100	-	-	-	100	-	-	A	-	36	64	-	-	-	100	-	A	
	TANDIL	-	20	80	-	-	-	100	-	-	A/R	-	-	74	26	-	-	100	-	R	
TRES ARROYOS	-	-	100	-	-	-	-	-	-	A	-	-	100	-	-	-	-	-	A		
25 DE MAYO	-	35	65	-	-	-	95	6	-	A	-	50	50	-	-	-	47	51	2	A	
CORDOBA	LABOULAYE	-	74	26	-	-	22	78	-	E/A	-	62	38	-	-	-	92	8	-	E/A	
	MARCOS JUAREZ	-	6	-	94	-	20	73	7	A	-	-	-	100	-	-	100	-	-	A	
	RIO CUARTO	-	70	30	0	-	-	70	20	10	A/E	-	10	83	7	-	-	70	20	10	E/A
	SAN FRANCISCO	-	47	39	14	-	32	49	19	0	R/PS/S	-	-	-	-	-	-	-	-	-	
	VILLA MARIA	-	72	28	-	-	-	100	-	-	A/R	-	-	-	-	-	-	-	-	-	
ENTRE RIOS	PARANA	-	39	-	61	-	42	58	-	A	-	-	-	100	-	-	100	-	-	A	
	ROSARIO DEL TALA	-	12	-	79	9	-	-	-	R/PS	-	-	-	-	-	-	-	-	-		
LA PAMPA	GENERAL PICO	-	50	50	-	-	20	40	27	12	A	-	-	80	20	-	-	71	29	-	A
	SANTA ROSA	-	27	41	31	-	-	-	-	-	A	-	-	78	22	-	-	-	-	A	
SANTA FE	AVELLANEDA	-	33	36	31	-	-	75	25	-	A/R	-	-	-	8	92	-	80	20	-	A/R
	CASILDA	-	30	30	40	-	35	65	-	-	A/E	-	-	-	-	-	-	-	-	-	
	CANADA de GOMEZ	-	34	-	30	36	71	22	6	-	A	-	-	-	-	100	80	20	-	A	
	RAFAELA	-	29	-	71	-	40	60	-	-	A/R	-	-	-	-	100	-	100	-	A	
	VENADO TUERTO	-	-	10	90	-	-	100	-	-	A	-	-	100	-	-	-	100	-	A	
CATAMARCA	CATAMARCA	60	40	-	-	-	-	100	-	-	A/R	-	-	-	-	-	-	-	-		
CORRIENTES	CORRIENTES	-	-	-	-	-	-	-	-	-	-	-	-	-	-	-	-	-	-		
CHACO	CHARATA	26	74	-	-	-	48	37	5	-	R	-	-	-	-	100	5	26	54	15	R/A
	ROQUE SAENZ PEÑA	27	73	-	-	-	50	50	-	-	A/R	-	-	-	-	100	24	45	32	-	A
FORMOSA	FORMOSA	-	-	-	-	-	-	-	-	-	-	-	-	-	-	-	-	-	-		
JUJUY	JUJUY	20	55	-	-	-	-	100	-	-	A	-	-	-	-	-	-	-	-		
MISIONES	POSADAS	-	-	-	-	-	-	-	-	-	E/A	-	-	-	-	-	-	-	-		
SALTA	SALTA	30	43	-	-	-	-	100	-	-	A	-	-	-	-	-	-	-	-		
SAN LUIS	SAN LUIS	-	100	-	-	-	-	100	-	-	A	-	-	100	-	-	-	100	-	A	
SANTIAGO DEL ESTERO	SANTIAGO DEL ESTERO	14	86	0	-	-	-	100	-	-	A/R	-	-	-	-	-	-	-	-		
	QUIMILI	0	95	5	-	-	-	100	-	-	A/R	-	-	-	-	100	-	83	17	-	A/R
TUCUMAN	TUCUMAN	77	23	-	-	-	-	100	-	-	A/R	-	-	-	-	-	-	-	-		

Las cifras expresan porcentaje de la superficie del área sembrada.

Estado general: MB: Muy Bueno, B: Bueno, R: Regular, M:Malo.

Humedad: A: Adecuada, R: Regular, E: Exceso, I: Inundación, PS: Principio de Sequía, S: Sequía.

Estadio Fenológico: E: Emergencia; C:Crecimiento; F: Floración; L: Llenado; M: Madurez

(*) La sumatoria puede ser inferior a 100, correspondiendo la diferencia a siembras aún sin emerger.



HUMEDAD Y ESTADO DE LOS CULTIVOS

Desde el 22/01/16 hasta el 28/01/16

PROVINCIA	DELEGACION	SOJA de primera								SOJA de segunda								HUMEDAD	
		Estadio Fenológico (*)					Estado General			Estadio Fenológico(*)				Estado General					
		E	C	F	L	M	MB	B	R	M	E	C	F	L	M	MB	B		R
BUENOS AIRES	BAHIA BLANCA	-	-	-	-	-	-	-	-	-	-	-	-	-	-	-	-	-	-
	BOLIVAR	-	-	100	-	-	-	100	-	-	-	100	-	-	-	-	82	-	-
	BRAGADO	-	-	100	-	-	-	100	-	-	-	100	-	-	-	-	100	-	-
	GRAL. MADARIAGA	-	93	7	-	-	-	78	22	-	28	72	-	-	-	-	67	33	-
	JUNIN	-	100	-	-	-	-	100	-	-	-	100	-	-	-	-	100	-	-
	LA PLATA	-	42	58	-	-	-	88	12	-	-	19	81	-	-	-	90	10	-
	LINCOLN	-	-	100	-	-	-	100	-	-	-	100	-	-	-	-	100	-	-
	PEHUAJO	-	20	80	-	-	-	100	-	-	-	100	-	-	-	100	-	-	-
	PERGAMINO	-	-	100	-	-	-	6	94	-	-	-	86	14	-	-	100	-	-
	PIGÜE	-	100	-	-	-	-	100	-	-	-	98	-	-	-	-	100	-	-
	SALLIQUELO	-	-	100	-	-	-	100	-	-	-	100	-	-	-	-	100	-	-
	TANDIL	-	100	-	-	-	-	100	-	-	-	37	63	-	-	-	66	34	-
	TRES ARROYOS	-	-	100	-	-	-	-	-	-	-	100	-	-	-	-	-	-	-
25 DE MAYO	-	58	42	-	-	-	95	5	-	-	100	-	-	-	-	100	-	-	
CORDOBA	LABOULAYE	-	80	20	-	-	-	100	-	-	40	60	-	-	-	-	73	-	-
	MARCOS JUAREZ	-	-	2	99	-	-	22	65	7	5	-	1	99	-	-	10	88	2
	RIO CUARTO	-	6	94	-	-	-	63	28	10	-	100	-	-	-	-	91	9	-
	SAN FRANCISCO	-	38	44	18	-	-	35	48	16	1	0	61	39	-	-	53	43	4
	VILLA MARIA	-	22	78	-	-	-	100	-	-	-	84	16	-	-	-	100	-	-
ENTRE RIOS	PARANA	-	-	49	51	-	-	39	61	-	-	-	100	-	-	-	100	-	-
	ROSARIO DEL TALA	-	28	60	9	-	-	-	-	-	-	90	10	-	-	-	-	-	-
LA PAMPA	GENERAL PICO	-	11	69	20	-	-	20	49	20	9	-	100	-	-	-	100	-	-
	SANTA ROSA	0	45	44	10	-	-	-	-	-	-	72	20	-	-	-	-	-	-
SANTA FE	AVELLANEDA	53	47	-	-	-	-	100	-	-	-	84	16	-	-	-	100	-	-
	CASILDA	-	14	86	-	-	-	13	68	19	-	-	100	-	-	-	100	-	-
	CANADA de GOMEZ	-	-	-	100	-	-	56	34	10	-	-	19	32	48	-	70	17	12
	RAFAELA	-	4	53	43	-	-	48	52	-	-	-	75	25	-	-	36	64	-
	VENADO TUERTO	-	-	100	-	-	-	100	-	-	-	15	80	-	-	-	100	-	-
CATAMARCA	CATAMARCA	59	41	-	-	-	-	100	-	-	-	-	-	-	-	-	-	-	
CORRIENTES	CORRIENTES	-	-	-	-	-	-	-	-	-	-	-	-	-	-	-	-	-	
CHACO	CHARATA	25	75	-	-	-	-	15	83	2	-	-	-	-	-	-	-	-	
	Pcia. R. S. PENA	13	86	1	0	-	-	23	50	26	-	-	-	-	-	-	-	-	
FORMOSA	FORMOSA	-	-	-	-	-	-	-	-	-	-	-	-	-	-	-	-	-	
JUJUY	JUJUY	20	80	-	-	-	-	100	-	-	-	-	-	-	-	-	-	-	
MISIONES	POSADAS	-	-	-	-	-	-	-	-	-	-	-	-	-	-	-	-	-	
SALTA	SALTA	28	67	-	-	-	-	1	99	-	-	-	-	-	-	-	-	-	
SAN LUIS	SAN LUIS	-	100	-	-	-	-	-	100	-	-	-	100	-	-	-	100	-	-
SANTIAGO DEL ESTERO	SANTIAGO DEL ESTERO	5	95	-	-	-	-	100	-	-	-	-	-	-	-	-	-	-	
	QUIMILI	8	86	6	-	-	-	100	-	-	-	-	-	-	-	-	-	-	
TUCUMAN	TUCUMAN	52	48	-	-	-	-	100	-	-	-	-	-	-	-	-	-	-	

Las cifras expresan porcentaje de la superficie del área sembrada.

Estado general: MB: Muy Bueno, B: Bueno, R: Regular, M:Malo.

Humedad: A: Adecuada, R: Regular, E: Exceso, I : Inundación, PS: Principio de Sequía, S: Sequía.

Estadio Fenológico: E: Emergencia; C:Crecimiento; F: Floración; L: Llenado; M: Madurez

(*) La sumatoria puede ser inferior a 100, correspondiendo la diferencia a siembras aún sin emerger.

Más información <http://dev.siaa.gov.ar/informes>